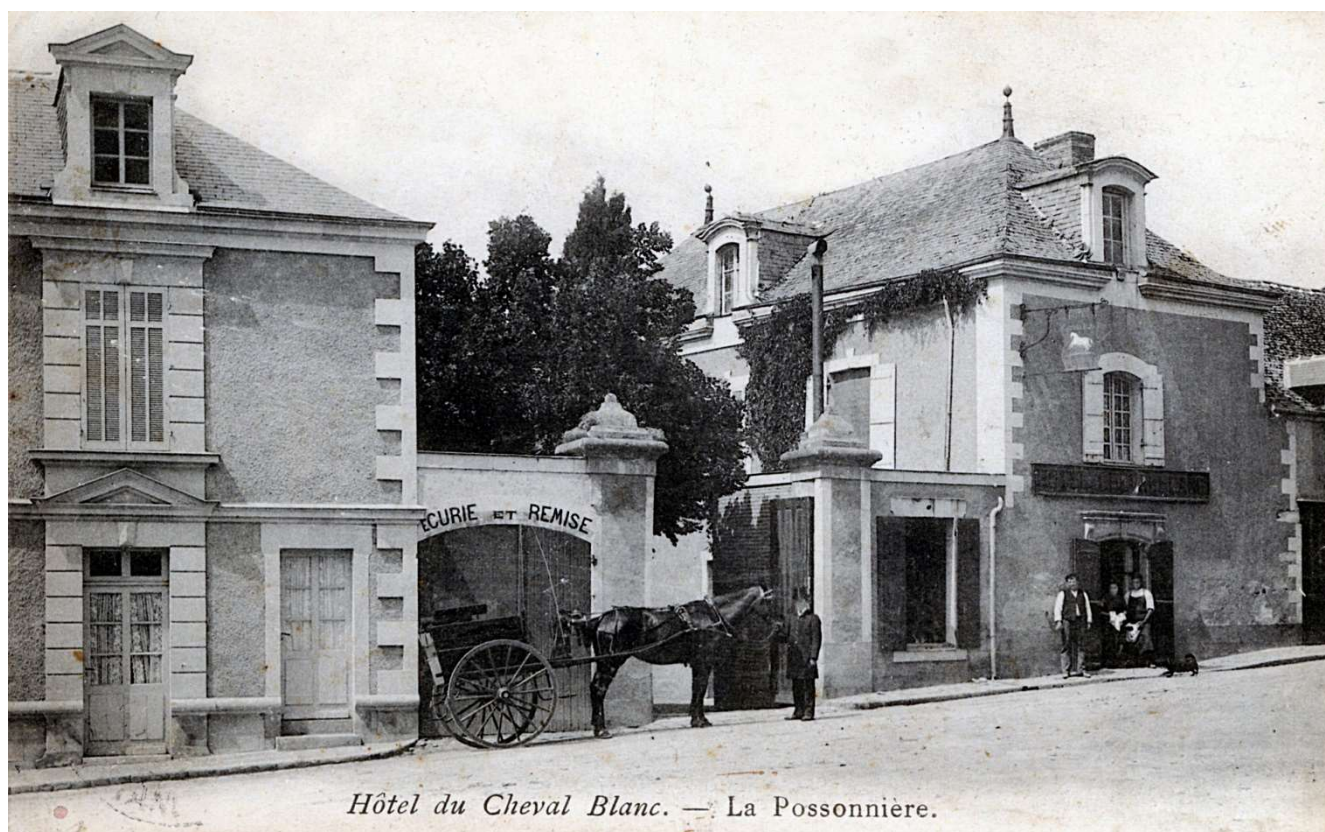




"L'AUBERGE DU CHEVAL BLANC"

Extrait de l'article de Jean Marcot
Texte intégral dans le bulletin N°19 de Mars 1993

L'origine des noms de lieux est souvent liée à l'histoire locale. Parmi eux, il y a plusieurs anciens noms, tels que "*Maisons Rouges*" et "*Pavé*", qui évoquent les anciennes voies romaines. Un cas plus spécifique est celui de "*L'Auberge du Cheval Blanc*", située à la Possonnière, près d'une autre auberge appelée "*L'ancre de la marine*".



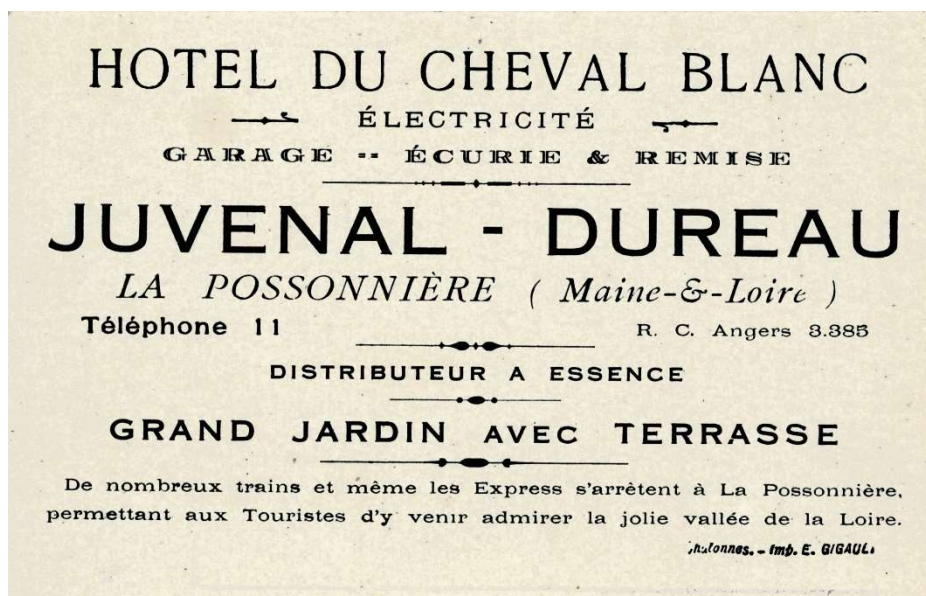
L'auberge "*L'ancre de la marine*" fonctionne depuis plus de 500 ans, ce qui en fait l'une des plus vieilles auberges de France. En revanche, l'auberge "*Cheval Blanc*" a fermé dans les années 1930 après le décès de son dernier propriétaire, M. Juvenal. Elle a perdu son enseigne et son grand porche avec arcade, qui était autrefois un bel exemple d'architecture du village. Ce bâtiment a été important, avec une vaste cour et des écuries, et il offrait des poissons frais grâce à un vivier.

Au cours du Moyen Âge et de la Renaissance, il y avait assez de clients pour que plusieurs tavernes et auberges puissent s'installer à la Possonnière. Bien que l'auberge du "*Cheval Blanc*" ne soit pas aussi ancienne que la "*Taverne du Prieuré*", certains éléments architecturaux, comme l'escalier, datent du début du XVII^e siècle. Au XVIII^e siècle, un acte concernant une propriété voisine la désigne sous le nom de "*Maison Barette*". Le développement de l'activité de l'établissement justifia une reconstruction.

L'auberge a prospéré à partir de 1850 en louant des chevaux, alors que la Possonnière se développait économiquement grâce au chemin de fer. Cependant, ce commerce a commencé à décliner vers 1900 avec l'arrivée de nouvelles infrastructures. Les anciens plans cadastraux montrent à quoi ressemblait l'auberge avant la révolution à la fin du XVIIIe siècle.

Les marchands de bestiaux de tout l'ouest de l'Anjou, en particulier du Choletais, remplissaient de nombreux trains à la gare de la Possonnière pour approvisionner le marché de la Villette à Paris. Ils passaient souvent la nuit dans les auberges locales. Avant cela, le commerce était principalement basé sur le transport et la vente de vin via la Loire ; il a atteint son pic au XVIIIe siècle par le grand développement du vignoble et des activités portuaires. L'origine de cette activité remonte au XIIe siècle et le nom de la Possonnière dériverait d'une mesure de liquide utilisée pour jauger les vins avant leur expédition : "*le posson*".

L'auberge de la Possonnière possédait un puits dont l'eau ne tarissait jamais, et des études récentes (Jean Marcot : Voies anciennes, voies romaines, 1987) ont suggéré qu'une ancienne voie romaine se trouvait à proximité. Cela mène à la question de savoir si c'est autour de ce puits que la première agglomération du village s'est formée ? Bien qu'il manque de preuves historiques, il existe des archives qui pourraient contenir des informations utiles sur la propriété et les droits dans ce domaine.



L'enseigne du cheval blanc laisse supposer une origine bien antérieure. Ce nom "Cheval Blanc", a un sens symbolique ancien, il était courant pour de nombreuses auberges en France. Historiquement, les chevaux blancs symbolisaient le soleil et la connaissance.



Mise en page, illustrations par Pascal Jouy
Résumé par : <https://www.summarizer.org/>