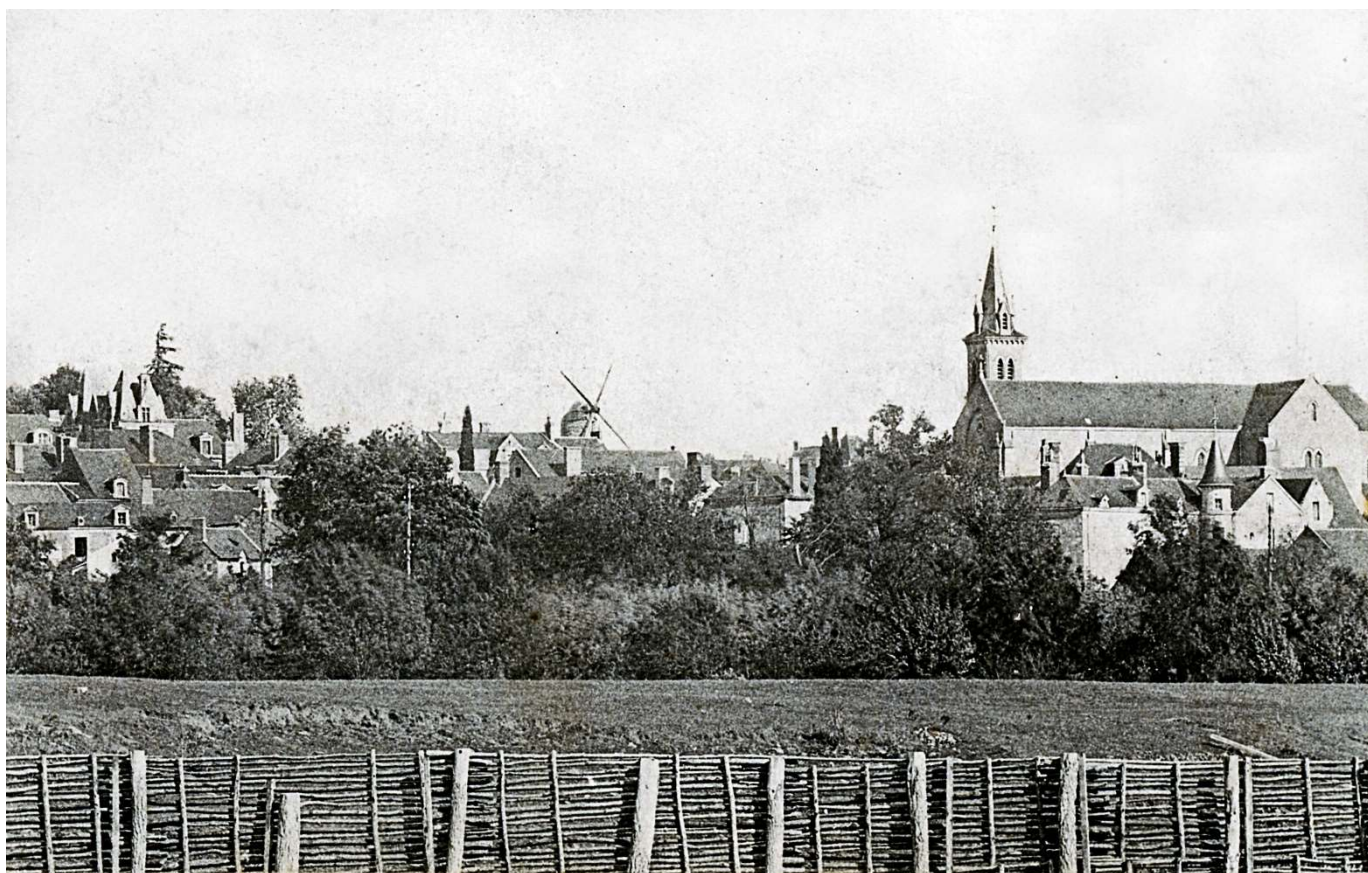


Le moulin de la Poule



Au tout début du XXe siècle, le moulin de la Poule est encore debout.

Le moulin de la Poule ou de Belair était situé autrefois le long du chemin de La Possonnière à la croix Picard, près de l'actuel château d'eau. Il figure dès le XVIIIe siècle, sur un des vieux plans terriers de la châtellenie de La Possonnière.

Il appartenait alors à Elisabeth Cochon de Chauve avec pour meunier Jacques Robert. Nous le retrouvons ensuite à l'inventaire de l'an II et sur l'ancien cadastre de 1835. En 1850, le meunier était un certain Ory à qui succéda Corrabœuf, exploitant également le moulin de la Roche à l'extrémité ouest de la commune. En 1860, il figure sur les carnets de patentes sous le nom de moulin de Belair appartenant à Gustave Ory. Il n'avait alors qu'une seule paire de meules.

A la fin du XIX^e siècle, il connut son dernier meunier, Denis Maingard dont le fils, afin de construire sa propre maison, le démolit entièrement peu avant la première guerre mondiale. La maison fut donc montée avec les pierres du moulin et même la charpente fut réutilisée. Il ne reste plus aujourd'hui pour tout vestige, qu'un petit muret formant un nivellement circulaire de 6 m de diamètre environ autour de l'ancien moulin, lequel servait sans doute de plate-forme pour pousser la queue de mise au vent. Plusieurs photos anciennes nous le montrent avec ses ailes en fond de panorama général sur le bourg.

Pour en savoir + sur les caractéristiques des moulins tours :

<https://la-possonniere.hclm49.fr/autopsie-dun-moulin-tour/>