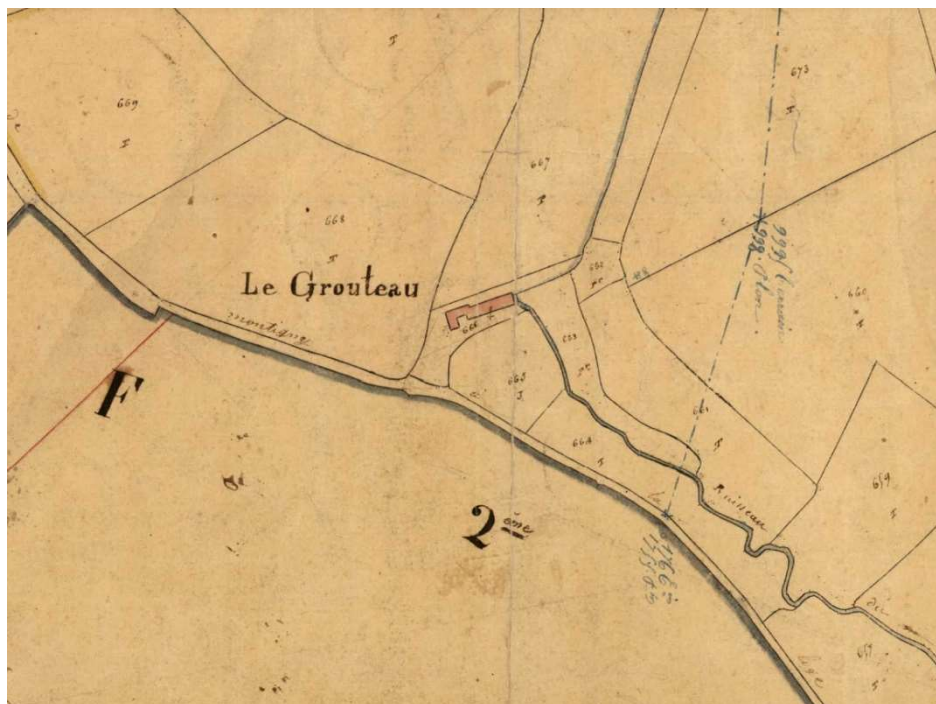
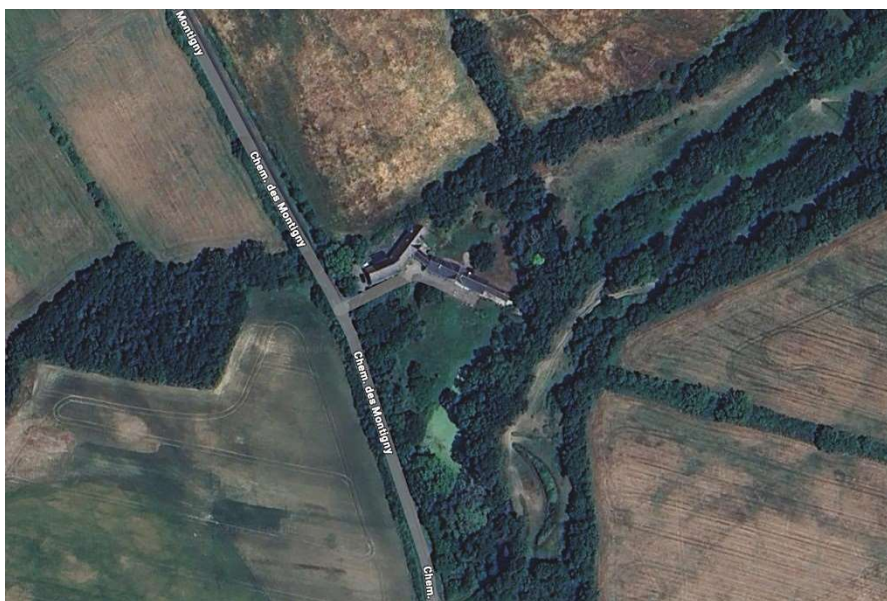


Moulin du Grouteau

Ce moulin à disparu, il ne restait plus qu'une grande longère sur le plan cadastre de 1830 (archives Départementales de M&L), aujourd'hui intégré dans un ensemble de bâtiments d'habitation.



Ci-dessus le Grouteau, plan cadastre Napoléon de 1835 (archives départementales de Maine et Loire).



Ci-dessus le Grouteau, vue aérienne actuelle (Google Maps).

Il est connu depuis 1540 et dépendait de l'abbaye de Saint-Georges. Il a cessé de moudre du grain pour de la farine en 1820.



Le moulin du Grouteau était alimenté par le ruisseau de la loge (naissance à l'étang de Chevigné). On peut supposer qu'un bief avait été crée pour alimenter le moulin ([plan ci-dessus](#)). En exemple on peut le voir sur un autre plan du cadastre dit "Napoléon" où est représenté le moulin du Jeu (commune de Chalonnnes, sur le ruisseau du Jeu – [Voir plan ci-dessous](#)).



Le bief est la dérivation de la rivière qui permet de réguler le débit d'eau sur la roue à aubes. Un système de barrage amovible (certainement un système à aiguilles) bloquait partiellement la rivière et permettait de réaliser une différence de niveau entre l'amont et l'aval du moulin. Cet écart permet à l'eau d'acquies une énergie suffisante pour faire tourner le mécanisme du moulin.

